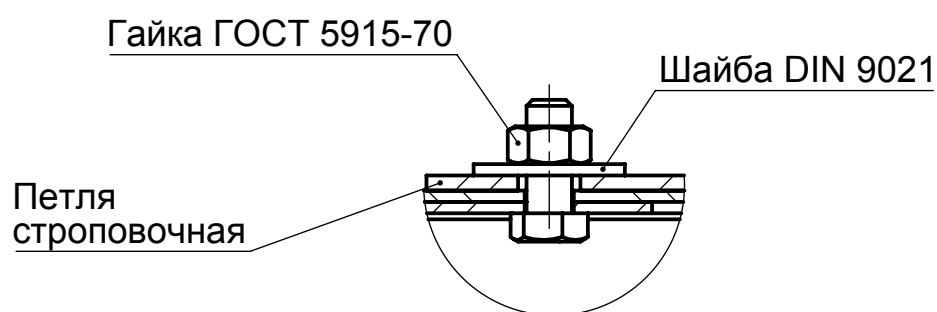
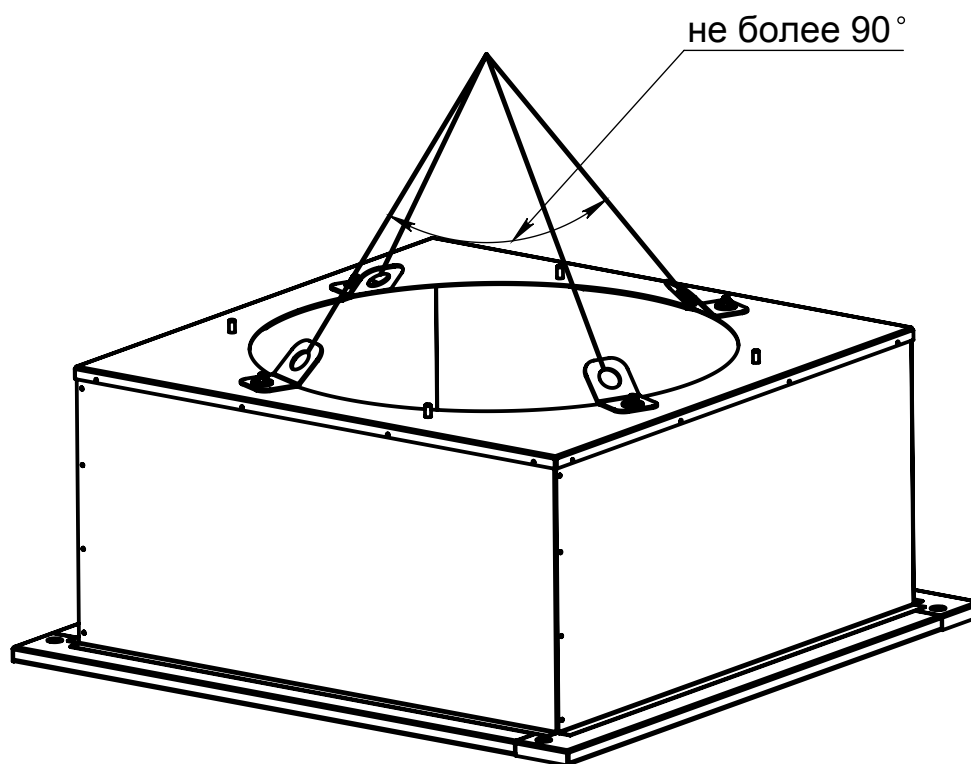
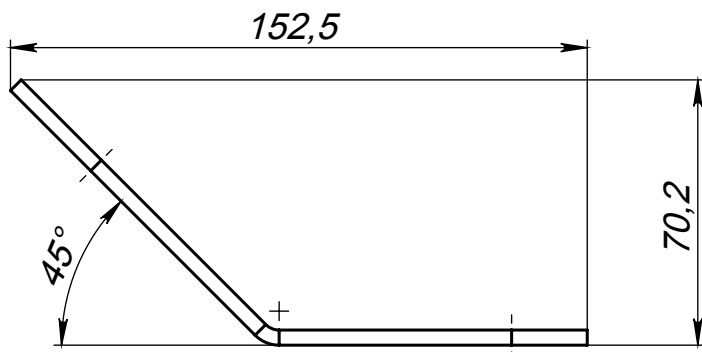


Схема строповки стаканов МСУ

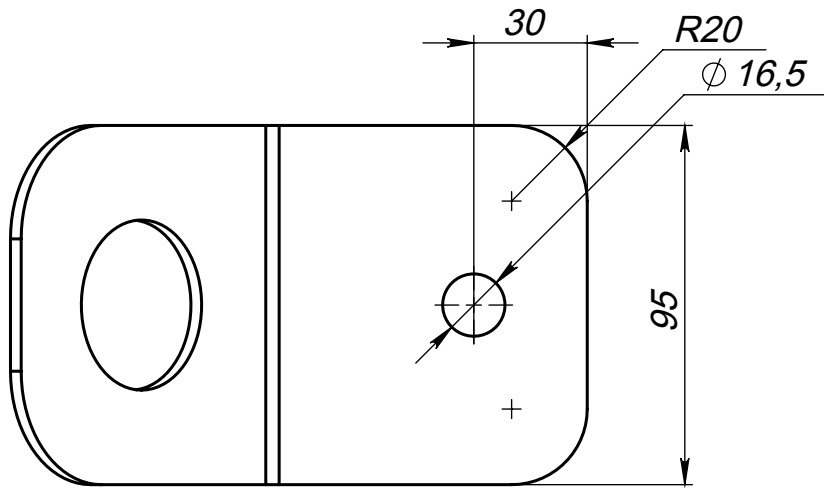


Петля такелажная	4
Гайка М12 ГОСТ 5915-70	4
Шайба 12 DIN 9021	4

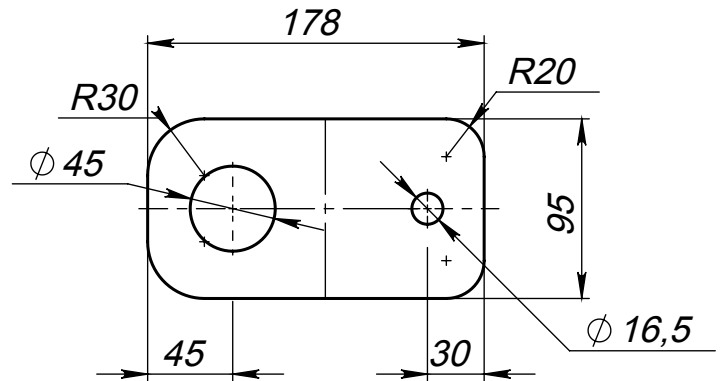
Перв. примен.
Справ. №



Rz 40



1:4



- 1.* Размеры для справок.
2. H14, h14, ± IT14/2.
3. Радиусы гиба R 1,6

Подп. и дата
Инвар. № дубл.
Взам. инв. №
Подп. и дата
Инвар. № подл.

Изм.	Лист	№ докум.	Подп.	Дата
Разраб.				
Пров.				
Т. контр.				
Н. контр.				
Утв.				

Петля такелажная

Лит.	Масса	Масштаб
		1:2
Лист 1		Листов 1

Лист 3 ГОСТ19904-74
Ст3 сп ГОСТ16523-97

**SolidWorks
RUSSIA**